

# الجمهورية الجزائرية الديمقراطية الشعبية

وزارة التعليم العالي والبحث العلمي

جامعة 8 ماي 1945، قالمة

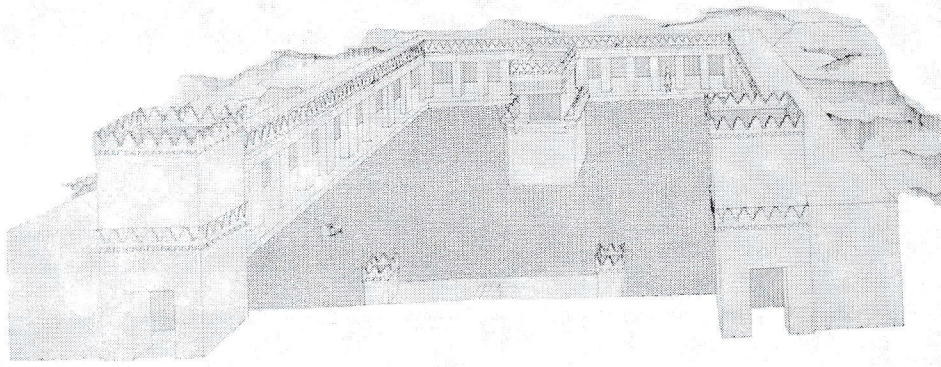
كلية العلوم الإنسانية والاجتماعية

قسم علم الآثار



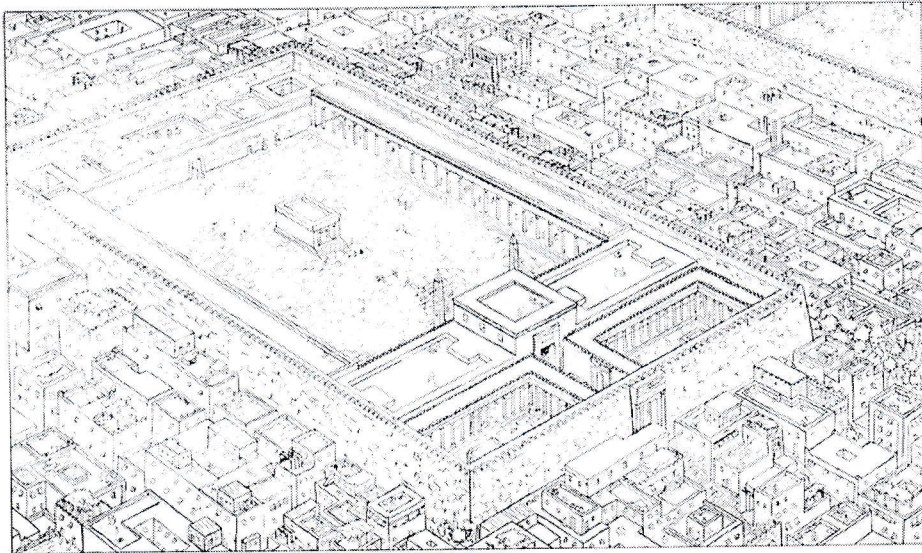
الإجابة النموذجية لامتحان السداسي الأول (1) في مادة: عمارة ليبية-بونية في المغرب القديم  
لطلبة السنة (1) ماستر "آثار قديمة" السنة الجامعية: 2018-2019 م

س1: - يمثل الشكل التالي: إعادة تصوّر لأحد أبرز معالم الموقع الأثري الواقع بالساحل الكنعاني- الفينيقي، أذكره (2ن)؟



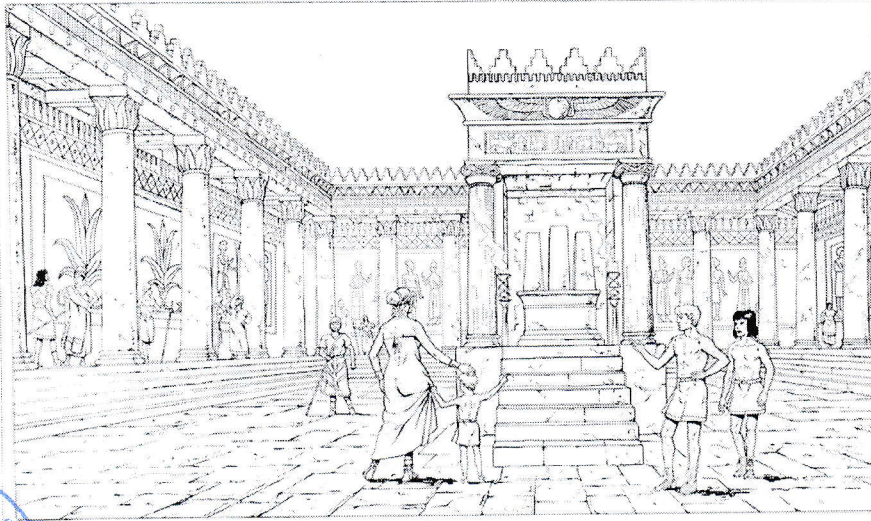
-: معبد مدينة "عمريت" (2ن)

س2: - حدّد هوية المعلم الموضّح بالشكل التالي (2ن)؟



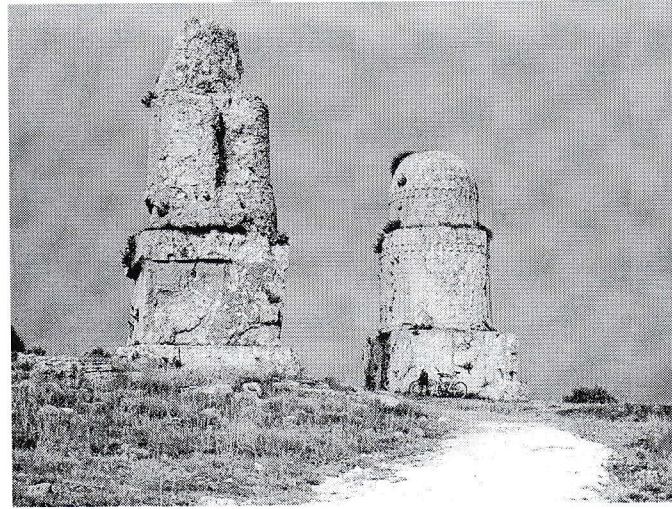
-: معبد قرطاجة (أشمون) (2ن)

س3: - حدّد المصطلح الذي يطلق على الحجارة الرّمزية والمقدّسة، الممثّلة بمعلم الهيكل التعبدي في الشّكل التالي (2ن)؟



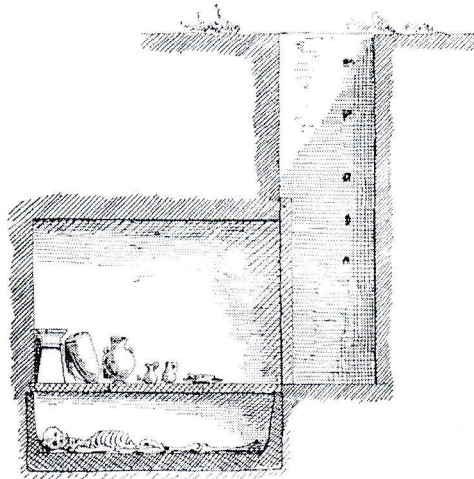
-: حجر البيتيل (Bétyle) (2ن)

س4: - من خلال الصورة التالية، حدّد هوية المعلمين واسم الموقع (2ن)؟

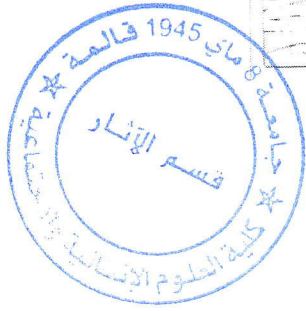


-: أضرحة "المغازل" بموقع عمريت (2ن).

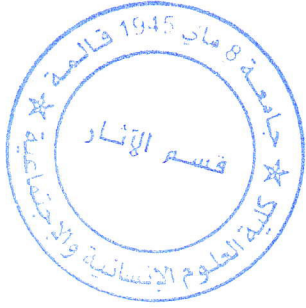
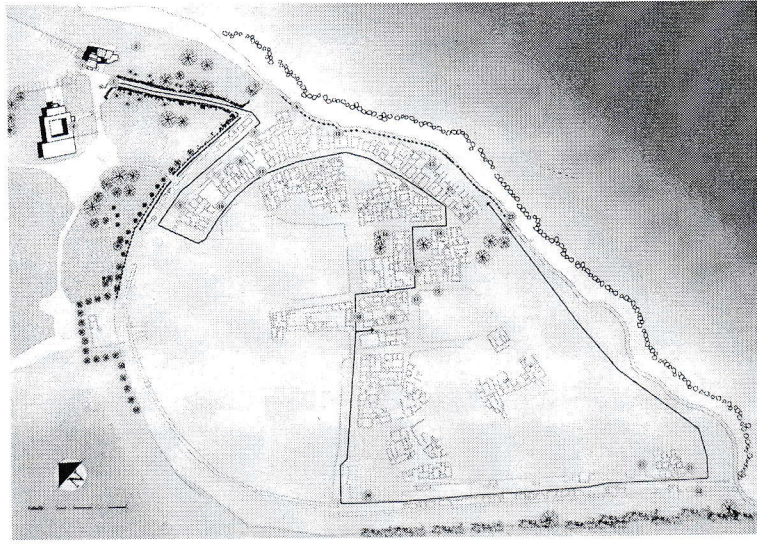
س5: - من خلال شكل المخطّط التالي، حدّد نوع ونمط المعلم (2ن)؟



-: النوع: العمارة الجنائزية البونيقية. النمط: قبر بئري (2ن).

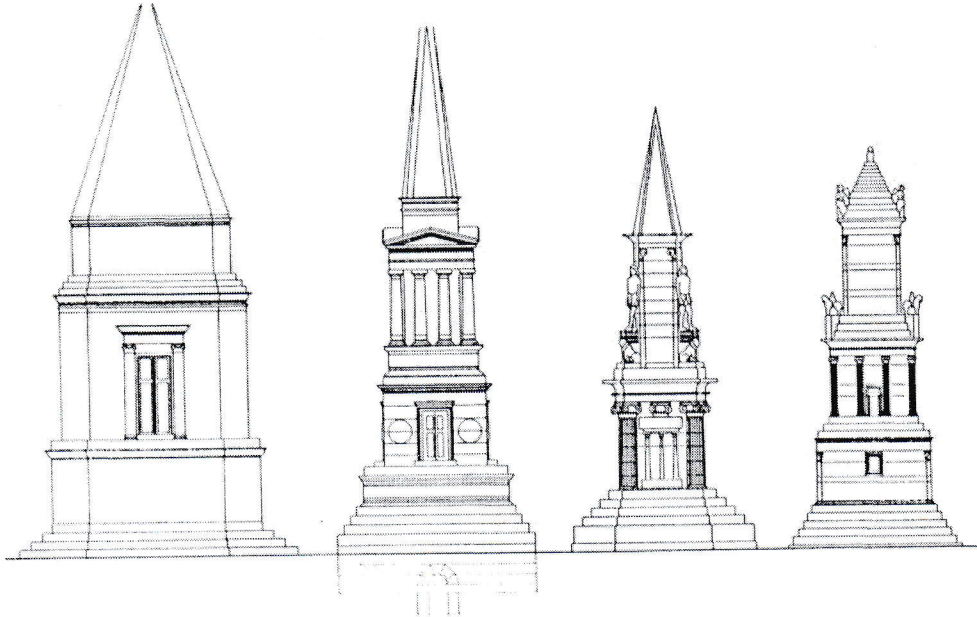


س6: - يمثل المخطط الآتي مخطط عمراني لأهم مدينة بونيقية بحوض البحر الأبيض المتوسط، أذكرها؟ (3ن)



-: مخطط مدينة "كيركوان" (3ن)

س7: - حدّد أسماء كل من الأضرحة المبيّنة ضمن الشكل التالي، ابتداء من اليمين (4ن)؟



- ضريح دوقة (1ن)؟

- ضريح صبراتة (1ن)؟

- ضريح صومعة الخروب (1ن)؟

- ضريح سيقا (1ن)؟

س8: - حدّد عناصر الزخرفة المعمارية المستعملة في معلم الضريح الملكي النوميدي: "إمدغاسن"؟ (3ن)

- عنصر العنق المصرية (1ن)؟

- عنصر العمود الدّوري (1ن)؟

- عنصر الأبواب المستمدة من شكل أنصاب التوفيت القرطاجية (1ن)؟